



Wie man wählt: Landtagswahl Saarland

Herausgegeben von Karl Finke,
Behindertenbeauftragter des Landes Niedersachsen

Präsentiert von





Diese Wahlhilfebroschüre entstand durch die Kooperation folgender Partner, bei denen Sie auch direkt Exemplare anfordern können:

Karl Finke Behindertenbeauftragter des Landes Niedersachsen,
Hinrich-Wilhelm-Kopf- Platz 2, 30001 Hannover
☎ 0511 / 120 4007

Sozialverband Deutschland e.V.
Stralauer Straße 63, 10179 Berlin
☎ 030 / 72 62 22-0

Jugend im Sozialverband Deutschland e.V.
Stralauer Straße 63, 10179 Berlin
☎ 030 / 72 62 22-0

Bundesverband Evangelische Behindertenhilfe e.V.
Staffenbergstraße 76, 70184 Stuttgart
☎ 0711 / 21 59 42 5

Bundesvereinigung Lebenshilfe für Menschen mit geistiger Behinderung e.V.
Raiffeisenstraße 18, 35043 Marburg
☎ 06421 / 4910

Caritas Behindertenhilfe und Psychiatrie
Postfach 420, 79004 Freiburg i.Br.
☎ 0761 / 2000

Deutscher Volkshochschul-Verband e.V.
Obere Wilhelm Straße 32, 53225 Bonn
☎ 0228 / 97 56 90

Netzwerk People First Deutschland e.V.
Kölnische Straße 99, 34119 Kassel
☎ 0561 / 72885 55

Verband für anthroposophische Heilpädagogik, Sozialtherapie und soziale Arbeit e.V.
Schloßstraße 9, 61209 Echzell-Bingenheim
☎ 06035 / 81190

Unterstützt von

AKTION
MENSCH

Wählen ist wichtig

Und bei der nächsten Wahl sind Sie dabei.
Wenn Sie diese Wahlhilfe gelesen haben,
wissen Sie wie Wählen funktioniert.

Mit dem Wahlrecht können wir uns in Politik
einmischen.

Die Demokratie lebt davon, dass wir von
unserem Wahlrecht Gebrauch machen.

Nur wer bei der Landtagswahl seine

Stimme abgibt, kann mitbestimmen, welche Partei und welche Politiker im
Saarland entscheiden.

Der Landtag wählt die Landesregierung.

Ihre Entscheidungen haben Auswirkungen auch
für Menschen mit Behinderung,

wie zum Beispiel das Landesgleichstellungsgesetz.

Auch Menschen mit sogenannter „geistiger“ Behinderung
haben meistens das Recht zu wählen.

Eine Betreuung umfasst heute selten alle Lebensbereiche.

Trotzdem haben viele noch nie gewählt.

Diese Broschüre in leichter Sprache zeigt Ihnen,
wie Sie bei der nächsten Wahl mitmachen können.

Ich bedanke mich bei Frau Ernst von der Volkshochschule Hannover, die
den Text geschrieben hat und

Herrn Herrndorff von der Integ Jugend im Sozialverband Deutschland, von
dem die meisten Bilder gezeichnet wurden.

Gehen Sie zur Wahl

Ihre Stimme zählt!



Ulrike Ernst - Karl Finke

Der Landtag

Im Saarland sollen alle mitbestimmen.

Doch nicht alle können überall mitreden.

Deshalb lassen wir uns durch Abgeordnete vertreten.

In jedem 5. Jahr wählen wir die Abgeordneten,
die im Landtag sitzen.



Landtagsgebäude

Im Landtag gibt es 51 Abgeordnete.

Diese Männer und Frauen entscheiden über Fragen,
die das Saarland betreffen.

Wie und wo Menschen mit Behinderung wohnen, arbeiten
und zur Schule gehen zum Beispiel sind solche Fragen.

Die Parteien

Eine politische Partei ist eine Gruppe von Männern und Frauen, die in wichtigen gesellschaftlichen Fragen ähnlich denken.

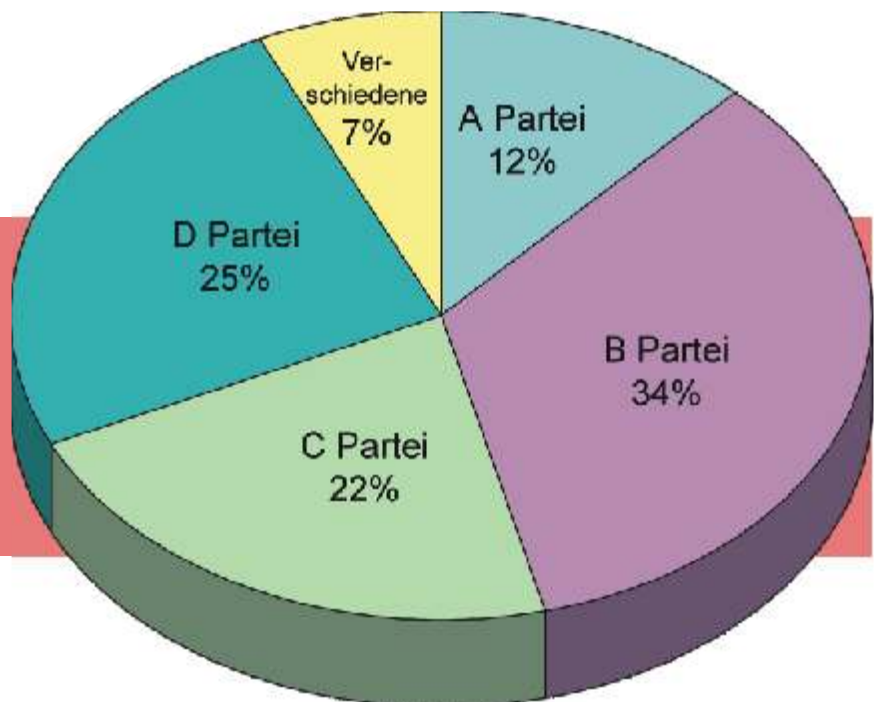
Unsere größten Parteien in Deutschland sind:

- *CDU / CSU*
- *SPD*
- *Bündnis 90 / Die Grünen*
- *FDP*
- *PDS*

Bei der Landtagswahl stimmen Sie für die Partei, von der Sie meinen, sie sollte am meisten zu bestimmen haben.

Wenn viele eine Partei wählen, bekommt die Partei viele Sitze im Landtag.

Dadurch kann sie sich bei Abstimmungen besser durchsetzen.



Wer darf wählen?

Alle Bürgerinnen und Bürger können wählen, wenn sie

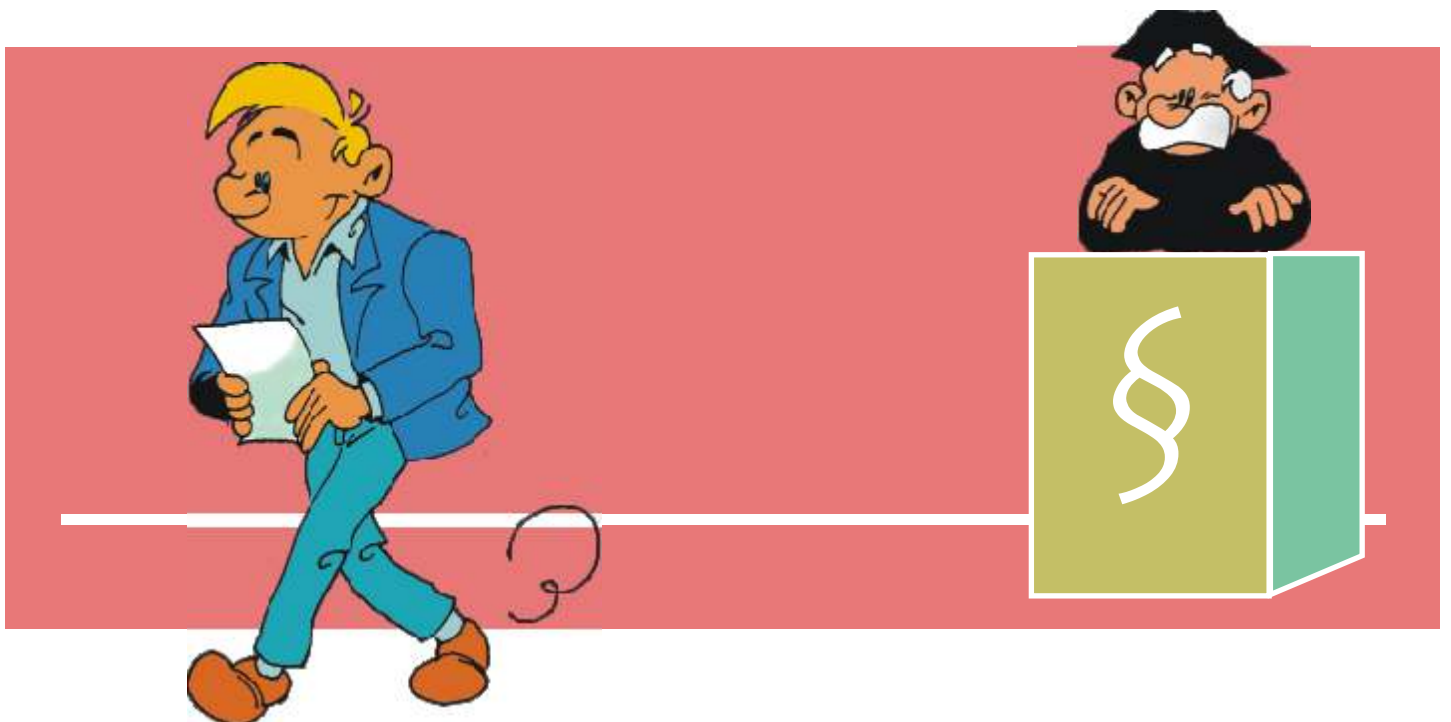
- 18 Jahre alt sind
- die deutsche Staatsbürgerschaft haben
- und ihnen nicht das Wahlrecht per richterlichem Beschluss entzogen wurde
- seit 3 Monaten im Saarland wohnen und im Wählerverzeichnis ihres Wohnortes stehen.

Wie Sie zu Ihrem Wahlrecht kommen:

Man darf nicht wählen, wenn man einen Betreuer für alle Angelegenheiten hat.

Sprechen Sie mit Ihrem Betreuer, ob das geändert werden kann.

Die Entscheidung über Ihr Wahlrecht trifft dann ein Richter.



Informationen der Parteien

Wie können Sie erfahren, was eine Partei will?

Vor einer Wahl findet man oft Informationen im Briefkasten oder auf Wahlplakaten.

Oder man wird zu Veranstaltungen der Parteien eingeladen.

Bilden Sie sich Ihre Meinung:

Lesen Sie Zeitung, sehen Sie fern, sprechen Sie mit anderen.

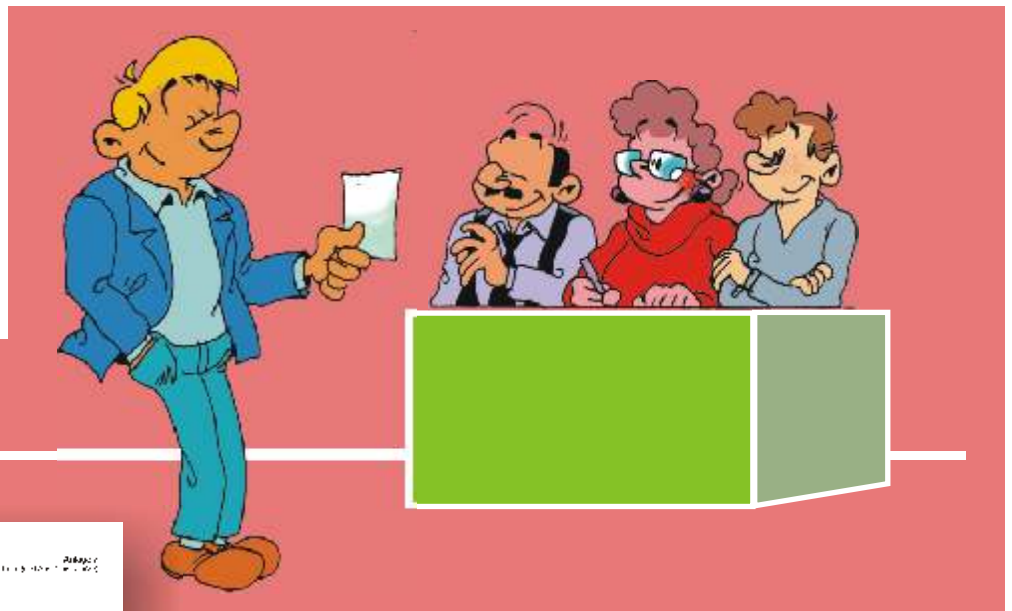


Wenn Sie im Wahllokal wählen, geht das so:

Sie nehmen Ihre Wahlbenachrichtigung und Ihren Personalausweis. Damit gehen Sie ins Wahllokal.

Auf der Wahlbenachrichtigung steht, wo das Wahllokal liegt.

Dort zeigen Sie Ihre Wahlbenachrichtigung.



Sie bekommen den Stimmzettel.

Stimmzettel

Sie haben 1 Stimme

STIMMENSCHIEDLICHE LISTEN	STIMMENSCHIEDLICHE LISTEN		
1 CDU	1 CDU	CDU	<input type="radio"/>
2 SPD	2 SPD	SPD	<input type="radio"/>
3 GRÜNE Saar	3 GRÜNE Saar	GRÜNE Saar	<input type="radio"/>
4 FDP/ DPS	4 FDP/ DPS	FDP/ DPS	<input type="radio"/>
5 ödp	5 ödp	ödp	<input type="radio"/>
6 PDS	6 PDS	PDS	<input type="radio"/>

Damit gehen Sie hinter eine Stellwand.
Die Wahl ist geheim:
Also soll niemand sehen, wie Sie wählen.



Sie können sich den Stimmzettel von Wahlhelfern oder einer Begleitung vorlesen lassen.

Wo Sie Ihr Kreuz machen, entscheiden Sie selbst.



Sie wählen

eine Partei



Seite 7
2015/2017
Stimmzettel

Bei der Wahl zum Landtag des Saarlandes am 11. März 2015

Sie haben 1 Stimme

1	Christlich Demokratische Union Deutschlands (CDU)	1	CDU	<input type="radio"/>
2	Sozialistische Arbeiterpartei Deutschlands (SPD)	2	SPD	<input type="radio"/>
3	Grüne Partei für eine nachhaltige Entwicklung (GRÜNE)	3	GRÜNE	<input type="radio"/>
4	Freie Demokratische Partei (FDP)	4	FDP/	<input type="radio"/>
5	Ökologische Demokratische Partei (ödp)	5	DPS	<input type="radio"/>
6	Partei der Arbeit (PDS)	6	ödp	<input type="radio"/>
			PDS	<input type="radio"/>

Danach falten Sie den Stimmzettel und stecken ihn in den Wahlumschlag.

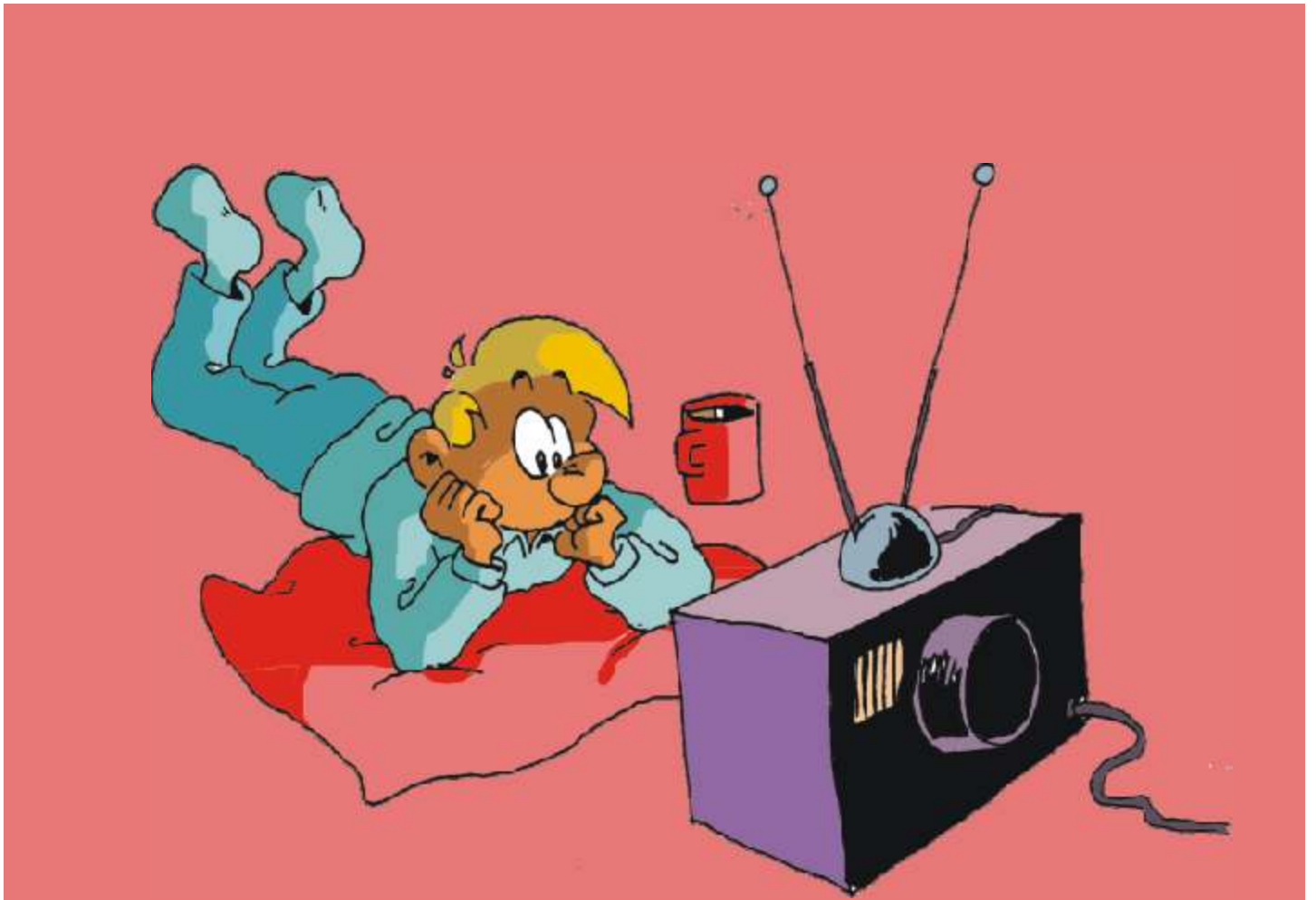
Sie gehen zur Wahlurne und stecken den Wahlumschlag hinein.

Nun haben Sie gewählt.



Wahlergebnisse

Am Wahlabend erfahren Sie durch Radio, Fernsehen oder einen Besuch im Landtag wie die Wahl ausgegangen ist.



Wenn Sie Briefwahl machen wollen, geht das so:

Vielleicht sind Sie am Wahltag nicht zu Hause.

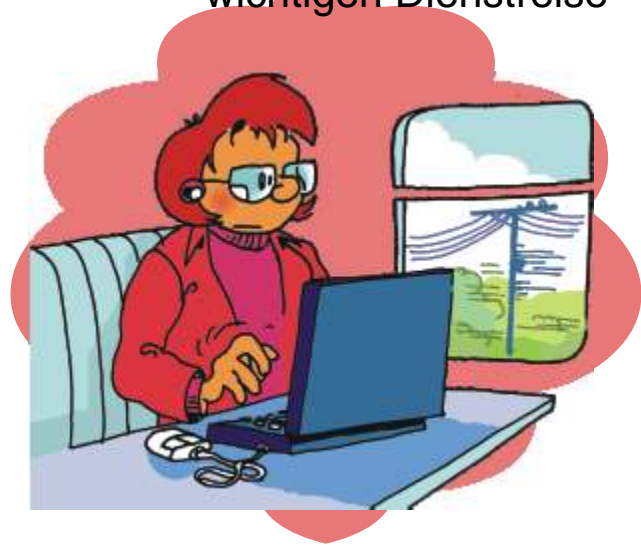
Oder Sie können nicht zum Wahllokal kommen.

Dann können Sie vorher per Post oder im Wahlamt wählen.

Das geht bis zum Freitag vor dem Wahltag.



Zum Beispiel bei Krankheit oder einer wichtigen Dienstreise



So geht die Briefwahl:

Auf der Rückseite Ihrer Wahlbenachrichtigung finden Sie einen Antrag.

Am besten lassen Sie sich beim Ausfüllen helfen.

Der Wahlscheinantrag

Hier sehen Sie einen ausgefüllten Antrag als Muster.

Für amtliche Vermerke

An die
Gemeindebehörde
Musterort

Wahlscheinantrag nur ausfüllen, unterschreiben und abgeben, wenn Sie nicht in Ihrem Wahlraum, sondern in einem anderen Wahlbezirk Ihres Wahlkreises oder durch Briefwahl wählen wollen.

Antrag auf Erteilung eines Wahlscheines
für die umseitig angegebene Wahl.....
nachstehend angegeben im Druckstempel

Ich beantrage die Erteilung eines Wahlscheines für

Familienname: *Musterfrau*
Vorname: *Sabine*

Tag der Geburt: *07.09.1950*
Wohnung: *Bremer Str. 48*
00000 Musterort

Wer den Antrag für einen anderen stellt, muss durch Vorlage einer schriftlichen Vollmacht nachweisen, dass er dazu berechtigt ist.

(Bitte, Überschriften für Kreis 1-50)

Es wird versichert, dass einer der nachfolgend aufgeführten Gründe für die Erteilung eines Wahlscheines gegeben ist:

1. Abwesenheit am Wahltag aus wichtigem Grund
2. Verlegung der Wohnung ab dem 31. Tage vor der Wahl (Datum siehe umseitig) in einen anderen Wahlbezirk
- innerhalb der Gemeinde
- außerhalb der Gemeinde, wobei die Eintragung in das Wählerverzeichnis am Ort der neuen Wohnung nicht beantragt ist
3. berufliche Gründe, Krankheit, hohes Alter, körperliches Gebrechen oder ein sonstiger körperlicher Zustand, so dass der Wahlraum nicht oder nur unter nicht zumutbaren Schwierigkeiten aufgesucht werden kann

Der Wahlschein
und die Briefwahlunterlagen:

- soll(en) an meine obige Anschrift geschickt werden
 - soll(en) an mich an folgende Anschrift geschickt werden:
.....
(Vor- und Familienname, Straße, Hausnummer, Postleitzahl, Ort)

- wird (werden) abgeholt.

Musterort, 10.09.-- *Musterfrau*
(Ort, Datum, Unterschrift)

**Wichtig:
Ihre
Unterschrift
!!!**

Bei der Briefwahl haben Sie 2 Möglichkeiten:

1. Sie lassen sich die Wahlunterlagen per Post zuschicken.
2. Oder Sie gehen selbst ins Wahlamt und wählen dort.

Die Wahlunterlagen zur Briefwahl

Bei der Briefwahl gibt es vieles auszufüllen und zu lesen.

Sie können sich dabei helfen lassen.

Die Entscheidung, welche Person und welche Partei Sie wählen, treffen Sie selbst.

Sie bekommen Folgendes:

Einen Stimmzettel, auf dem Sie ein Kreuz machen:

bei der Partei Ihrer Wahl

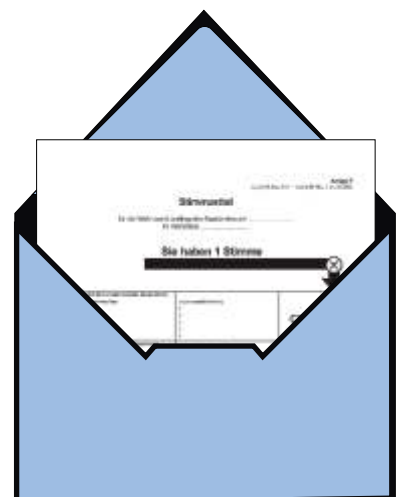
Anlage 7
Wahlunterlagen für die Briefwahl

Stimmzettel
Für die Wahl zum Landtag des Saarlandes am ...
im Wahlkreis ...

Sie haben 1 Stimme

1	Die Partei, die dem Wahlberechtigten am nächsten liegt Ankreuzen	1 2 3 4 5	CDU	<input type="radio"/>
2	Die Partei, die dem Wahlberechtigten am nächsten liegt Ankreuzen	1 2 3 4 5	SPD	<input type="radio"/>
3	SÄNDLER SAAR GRÜNE Ankreuzen	1 2 3 4 5	GRÜNE Saar	<input type="radio"/>
4	Die Partei, die dem Wahlberechtigten am nächsten liegt Ankreuzen	1 2 3 4 5	FDP/ DPS	<input type="radio"/>
5	Die Partei, die dem Wahlberechtigten am nächsten liegt Ankreuzen	1 2 3 4 5	ödp	<input type="radio"/>
6	Die Partei, die dem Wahlberechtigten am nächsten liegt Ankreuzen	1 2 3 4 5	PDS	<input type="radio"/>

und einen blauen Wahlumschlag, in den Sie den Stimmzettel legen. Danach kleben Sie den Wahlumschlag zu.



Außerdem bekommen Sie:
den Wahlschein, den Sie unterschreiben müssen,

(Dienststempel)

Magistrat der Stadt Bremerhaven
- Statistisches Amt und Wahlamt -

(Umschlag, der mit der Erteilung des Wahlscheins beauftragten
Bedienstete(n) des Wahlamtes kann bei automatischer Erteilung
des Wahlscheins erhalten)

Achtung Briefwähler!
Nachstehende „Versicherung an Eides statt zur Briefwahl“ bitte nicht abschneiden.
Sie gehört zum Wahlschein und ist mit Unterschrift, Ort und Datum zu versehen.
Dann erst den Wahlschein in den roten Wahlbriefumschlag stecken.

⊗ Versicherung an Eides statt zur Briefwahl

Ich versichere gegenüber dem Magistrat der Stadt Bremerhaven - Statistisches Amt und Wahlamt - an Eides statt, dass ich die
beigefügte Stimmzettel persönlich - als Hilfsperson ⊗ - gemäß dem erklärten Willen des Wählers - gekennzeichnet habe.

..... (Ort) (Datum)

.....
Unterschrift des Wählers - oder - ⊗ Unterschrift der Hilfsperson
(Vor- und Familienname) Vor- und Familienname

.....
Weitere Angaben bitte in Blockschrift!
(Vor- und Familienname)
(Geburtsdatum, Geburtsort)
(Geburtsdatum) (Wahlort)

Erklärungen

- ⊗ Falls zu finden vom Magistrat der Stadt Bremerhaven - Statistisches Amt und Wahlamt - ankreuzen.
- ⊗ Nur ausfüllen, wenn Voraussetzungen nicht in der Wohnung überprüfbar.
- ⊗ Auf die Strafbarkeit einer falschen abgegebenen Versicherung an Eides statt wird hingewiesen.
- ⊗ Wähler, die das Lesende unkenntlich oder durch körperliches Gebahren gestört sind, den Stimmzettel zu kennzeichnen, können sich der Hilfe einer anderen Person bedienen. Diese unterscheidet sich von der Versicherung an Eides statt im Briefwahl. Die Hilfsperson ist zur Geheimhaltung der Kenntnisse verpflichtet, die sie durch Hilfeleistung bei der Wahl des gewählten Wählers erlangt hat. Kennzeichen sindes sindlich.

den roten Wahlumschlag, in den 2 Dinge hinein kommen -
der blaue Wahlumschlag und der Wahlschein.



Der rote Wahlumschlag wird ohne Briefmarke per Post abgeschickt

Ausgabestelle
(Gemeindegewahlbehörde)

Wahrschein. Nr.

Wahlbezirk³⁾

2) Entgeltfrei im Bereich der Deutschen Post AG

Wahlbrief

An ⁴⁾

(Wahlbriefempfänger)

.....

(Straße und Hausnummer)

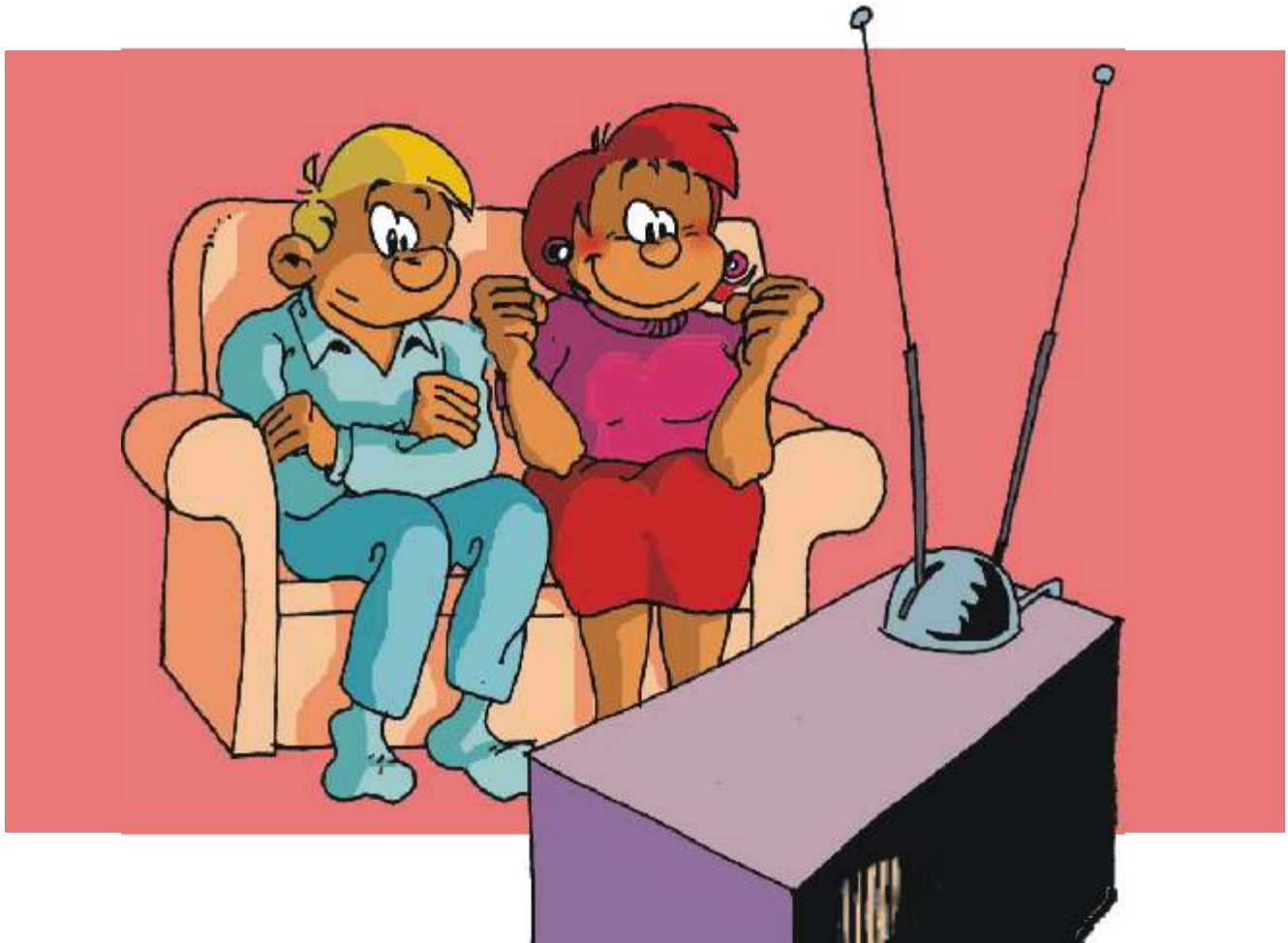
.....

6) (Postleitzahl und Ort)

oder beim Wählen im Wahlamt in die Urne gesteckt.



Der Ausgang der Wahl



Am Abend der Wahl können Sie durch Radio, Fernsehen oder einen Besuch im Landtag erste Ergebnisse erfahren.

Danach können Sie 5 Jahre beobachten, ob Politiker und Politikerinnen ihre Wahlversprechen einlösen.