



Wie man wählt: Landtagswahl Brandenburg

Herausgegeben von Karl Finke,
Behindertenbeauftragter des Landes Niedersachsen

Präsentiert von





Diese Wahlhilfebroschüre entstand durch die Kooperation folgender Partner, bei denen Sie auch direkt Exemplare anfordern können:

Karl Finke Behindertenbeauftragter des Landes Niedersachsen,
Hinrich-Wilhelm-Kopf- Platz 2, 30001 Hannover
☎ 0511 / 120 4007

Sozialverband Deutschland e.V.
Stralauer Straße 63, 10179 Berlin
☎ 030 / 72 62 22-0

Jugend im Sozialverband Deutschland e.V.
Stralauer Straße 63, 10179 Berlin
☎ 030 / 72 62 22-0

Bundesverband Evangelische Behindertenhilfe e.V.
Staffenbergstraße 76, 70184 Stuttgart
☎ 0711 / 21 59 42 5

Bundesvereinigung Lebenshilfe
für Menschen mit geistiger Behinderung e.V.
Raiffeisenstraße 18, 35043 Marburg
☎ 06421 / 4910

Caritas Behindertenhilfe und Psychiatrie
Postfach 420, 79004 Freiburg i.Br.
☎ 0761 / 2000

Deutscher Volkshochschul-Verband e.V.
Obere Wilhelm Straße 32, 53225 Bonn
☎ 0228 / 97 56 90

Netzwerk People First Deutschland e.V.
Kölnische Straße 99, 34119 Kassel
☎ 0561 / 72885 55

Verband für anthroposophische Heilpädagogik,
Sozialtherapie und soziale Arbeit e.V.
Schloßstraße 9, 61209 Echzell-Bingenheim
☎ 06035 / 81190

Unterstützt von

Wählen ist wichtig

Und bei der nächsten Wahl sind Sie dabei.
Wenn Sie diese Wahlhilfe gelesen haben,
wissen Sie wie Wählen funktioniert.

Mit dem Wahlrecht können wir uns in Politik
einmischen.

Die Demokratie lebt davon, dass wir von
unserem Wahlrecht Gebrauch machen.

Nur wer bei der Landtagswahl seine
Stimme abgibt,

kann mitbestimmen, welche Partei und welche Politiker in Brandenburg
entscheiden.

Der Landtag wählt die Landesregierung.

Ihre Entscheidungen haben Auswirkungen auch
für Menschen mit Behinderung,

wie zum Beispiel das Landesgleichstellungsgesetz.

Auch Menschen mit sogenannter „geistiger“ Behinderung
haben meistens das Recht zu wählen.

Eine Betreuung umfasst heute selten alle Lebensbereiche.

Trotzdem haben viele noch nie gewählt.

Diese Broschüre in leichter Sprache zeigt Ihnen,
wie Sie bei der nächsten Wahl mitmachen können.

Ich bedanke mich bei Frau Ernst von der Volkshochschule Hannover, die
den Text geschrieben hat und

Herrn Herrndorff von der Integ Jugend im Sozialverband Deutschland, von
dem die meisten Bilder gezeichnet wurden.

Gehen Sie zur Wahl -
Ihre Stimme zählt!



Ulrike Ernst - Karl Finke

Der Landtag

Im Brandenburg sollen alle mitbestimmen.

Doch nicht alle können überall mitreden.

Deshalb lassen wir uns durch Abgeordnete vertreten.

In jedem 5. Jahr wählen wir die Abgeordneten,
die im Landtag sitzen.



Landtagsgebäude

Im Landtag gibt es 88 Abgeordnete.

Diese Männer und Frauen entscheiden über Fragen,
die Brandenburg betreffen.

Wie und wo Menschen mit Behinderung wohnen, arbeiten
und zur Schule gehen zum Beispiel sind solche Fragen.

Die Parteien

Eine politische Partei ist eine Gruppe von Männern und Frauen, die in wichtigen gesellschaftlichen Fragen ähnlich denken.

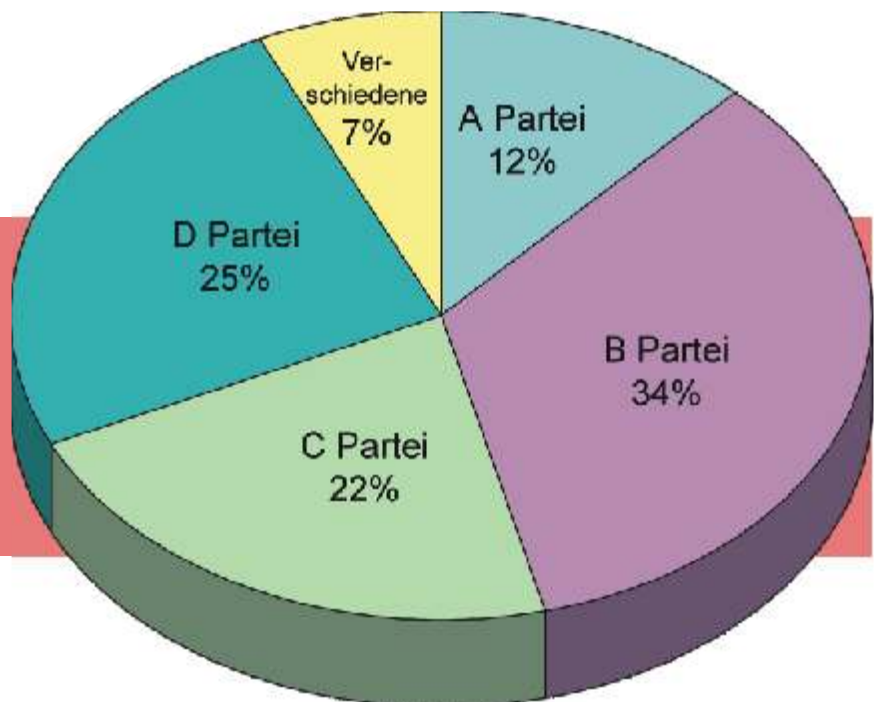
Unsere größten Parteien in Deutschland sind:

- *CDU / CSU*
- *SPD*
- *Bündnis 90 / Die Grünen*
- *FDP*
- *PDS*

Bei der Landtagswahl stimmen Sie für die Partei (oder Vereinigung), von der Sie meinen, sie sollte am meisten zu bestimmen haben.

Wenn viele eine Partei wählen, bekommt die Partei viele Sitze im Landtag.

Dadurch kann sie sich bei Abstimmungen besser durchsetzen.



Wer darf wählen?

Alle Bürgerinnen und Bürger können wählen, wenn Sie

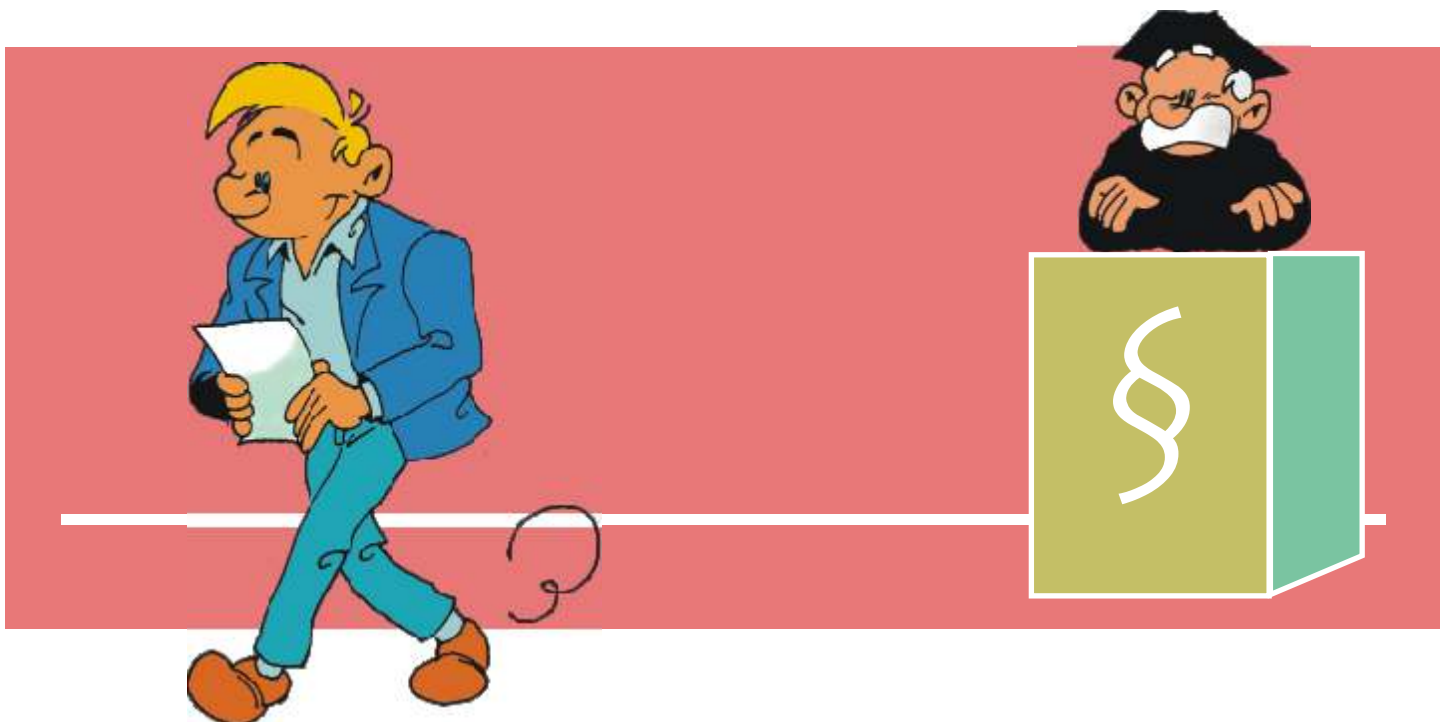
- 18 Jahre alt sind
- die deutsche Staatsbürgerschaft haben
- Ihnen nicht das Wahlrecht per richterlichem Beschluss entzogen wurde
- seit 3 Monaten in Brandenburg wohnen und im Wählerverzeichnis ihres Wohnortes stehen.

Wie Sie zu Ihrem Wahlrecht kommen:

Man darf nicht wählen, wenn man einen Betreuer für alle Angelegenheiten hat.

Sprechen Sie mit Ihrem Betreuer, ob das geändert werden kann.

Die Entscheidung über Ihr Wahlrecht trifft dann ein Richter.



Wahlbenachrichtigung

Wer wählen darf, bekommt eine Wahlbenachrichtigung per Post.

Sie sieht etwa so aus:

Wahlbenachrichtigung

für die Wahl zum Landtag _____
am Sonntag, dem **xx.xx.20xx**, von 8.00 bis 18.00 Uhr.

Sie sind im Wählerverzeichnis eingetragen und können in dem unten angegebenen Wahlraum wählen. **Bringen Sie diese Benachrichtigung zur Wahl mit und halten Sie Ihren Personalausweis oder Reisepaß bereit.**

Wenn Sie in einem anderen Wahlraum des Wahlkreises oder durch Briefwahl wählen wollen, benötigen Sie einen **Wahlschein**. Voraussetzung für die Erteilung eines Wahlscheines ist, daß einer der im rückseitigen Wahlscheinantrag genannten Gründe vorliegt.

Wahlscheinanträge – die auch mündlich, aber nicht fernmündlich gestellt werden können – werden nur bis zum **xx.xx.20xx**, **18.00 Uhr**, oder bei nachgewiesener plotzlicher Erkrankung auch noch bis zum Wahltag, 15.00 Uhr, entgegengenommen.

Wahlscheine nebst Briefwahlunterlagen werden auf dem Postwege übersandt. Sie können auch persönlich beim Wahlbüro abgeholt werden.

Wer für einen anderen Wahlschein und Briefwahlunterlagen beantragt, muß eine **schriftliche Vollmacht** vorlegen. Etwaige Unrichtigkeiten in der obenstehenden Anschrift teilen Sie bitte dem zuständigen Wahlbüro mit.

Abs.: Musterstadt, Die Oberbürgermeisterin

Wahlbezirk: Wählerverz.-Nr.:

Wahlraum: Realschule Musterstadt
Beispielstr. 23
00000 Musterstadt

Deutsche Post AG
Entgelt bezahlt

**Nicht nachsenden, bitte mit neuer Anschrift zurück!
Wenn unzustellbar, zurück.**

Frau/Herrn

1

2

Auf der Wahlbenachrichtigung steht,
wo (1) und wann (2) Sie wählen können.

Sollten Sie bis 4 Wochen vor dem Wahltag
keine Wahlbenachrichtigung erhalten haben,
fragen Sie beim Wahlamt.

Im Rathaus kann man Ihnen sagen, wie Sie das Wahlamt erreichen.

Informationen der Parteien

Wie können Sie erfahren, was eine Partei will?

Vor einer Wahl findet man oft Informationen im Briefkasten oder auf Wahlplakaten.

Oder man wird zu Veranstaltungen der Parteien eingeladen.

Bilden Sie sich Ihre Meinung:

Lesen Sie Zeitung, sehen Sie fern, sprechen Sie mit anderen.



Damit gehen Sie hinter eine Stellwand.
Die Wahl ist geheim:
Also soll niemand sehen, wie Sie wählen.



Sie können sich den Stimmzettel von Wahlhelfern oder einer Begleitung vorlesen lassen.

Wo Sie Ihre Kreuze machen, entscheiden Sie selbst.



Sie wählen

eine Person



Stimmzettel
Für die Wahl zum Landtag Brandenburg im Wahlkreis 21

Sie haben 2 Stimmen



hier 1 Stimme
Für die Wahl eines
Wahlkreissängers



hier 1 Stimme
Für die Wahl eines
Landtagsabgeordneten

Die Wahlkreissänger sind im Wahlkreisverzeichnis angegeben. Die Wahlkreissänger sind im Wahlkreisverzeichnis angegeben.

Erststimme				Zweitstimme			
1	[Symbol] CDU/CSU Christlich Demokratische Union Deutschlands	CDU/CSU	<input type="radio"/>	<input type="radio"/>	[Symbol] SPD Sozialdemokratische Partei Deutschlands	SPD	<input type="radio"/>
2	[Symbol] Die Linke Die Linke – Partei für Gerechtigkeit und Aufbruch in eine bessere Zukunft	Die Linke	<input type="radio"/>	<input type="radio"/>	[Symbol] AfD Alternative für Deutschland	AfD	<input type="radio"/>
3	[Symbol] FDP Freie Demokratische Partei	FDP	<input type="radio"/>	<input type="radio"/>	[Symbol] GRÜNE Bündnis 90/Die Grünen	GRÜNE	<input type="radio"/>
4	[Symbol] AfD Alternative für Deutschland	AfD	<input type="radio"/>	<input type="radio"/>	[Symbol] REP Republikaner	REP	<input type="radio"/>
5	[Symbol] Die Linke Die Linke – Partei für Gerechtigkeit und Aufbruch in eine bessere Zukunft	Die Linke	<input type="radio"/>	<input type="radio"/>	[Symbol] REP Republikaner	REP	<input type="radio"/>
6	[Symbol] CDU/CSU Christlich Demokratische Union Deutschlands	CDU/CSU	<input type="radio"/>	<input type="radio"/>	[Symbol] REP Republikaner	REP	<input type="radio"/>
7	[Symbol] SPD Sozialdemokratische Partei Deutschlands	SPD	<input type="radio"/>	<input type="radio"/>	[Symbol] REP Republikaner	REP	<input type="radio"/>
8	[Symbol] FDP Freie Demokratische Partei	FDP	<input type="radio"/>	<input type="radio"/>	[Symbol] REP Republikaner	REP	<input type="radio"/>
9	[Symbol] Die Linke Die Linke – Partei für Gerechtigkeit und Aufbruch in eine bessere Zukunft	Die Linke	<input type="radio"/>	<input type="radio"/>	[Symbol] REP Republikaner	REP	<input type="radio"/>
10	[Symbol] AfD Alternative für Deutschland	AfD	<input type="radio"/>	<input type="radio"/>	[Symbol] REP Republikaner	REP	<input type="radio"/>

Die Wahlkreissänger sind im Wahlkreisverzeichnis angegeben. Die Wahlkreissänger sind im Wahlkreisverzeichnis angegeben.

und
eine Partei



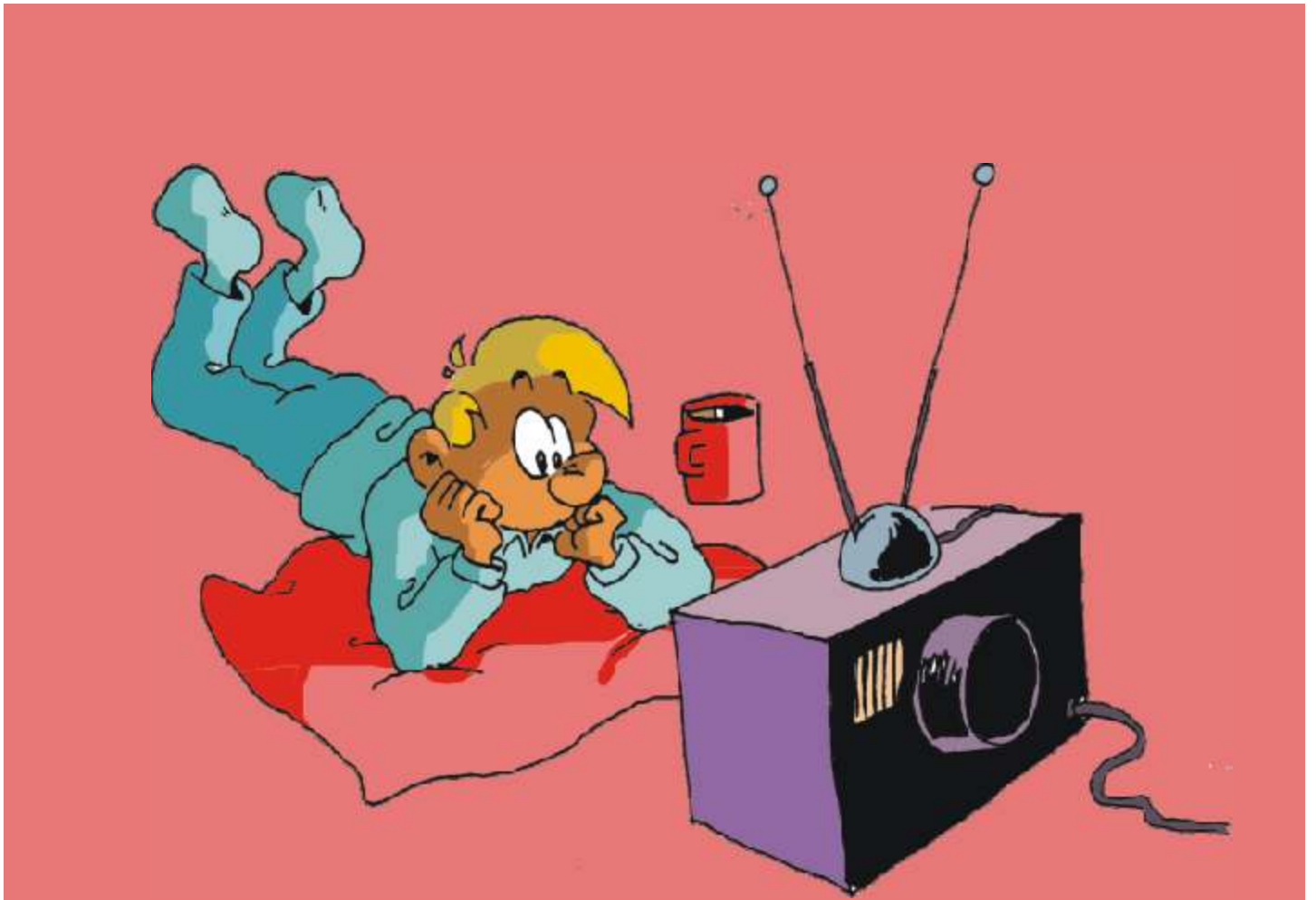
Danach falten Sie den Stimmzettel und gehen zur Wahlurne.

Sie stecken den Stimmzettel hinein und schon haben Sie gewählt.



Wahlergebnisse

Am Wahlabend erfahren Sie durch Radio, Fernsehen oder einen Besuch im Landtag wie die Wahl ausgegangen ist.



Wenn Sie Briefwahl machen wollen, geht das so:

Vielleicht sind Sie am Wahltag nicht zu Hause.

Oder Sie können nicht zum Wahllokal kommen.

Dann können Sie vorher per Post oder im Wahlamt wählen.

Das geht bis zum Freitag vor dem Wahltag.



Zum Beispiel bei Krankheit oder einer wichtigen Dienstreise



So geht die Briefwahl:

Auf der Rückseite Ihrer Wahlbenachrichtigung finden Sie einen Antrag.

Am besten lassen Sie sich beim Ausfüllen helfen.

Der Wahlscheinantrag

Hier sehen Sie einen ausgefüllten Antrag als Muster.

Für amtliche
Vermerke

An die
Gemeindebehörde
Musterort

Wahlscheinantrag nur ausfüllen, unterschreiben und abgeben, wenn Sie nicht in Ihrem Wahlraum, sondern in einem anderen Wahlbezirk Ihres Wahlkreises oder durch Briefwahl wählen.

Antrag auf Erteilung eines Wahlscheines
für die umseitig angegebene Wahl.....
nachstehend angegeben im Druckstich

Ich beantrage die Erteilung eines Wahlscheines für

Familienname: *Musterfrau*
Vorname: *Sabine*

Tag der Geburt: *07.09.1950*
Wohnung: *Bremer Str. 48*
00000 Musterort

Wurde der Antrag für einen anderen gestellt, muss durch Vorlage einer schriftlichen Erklärung nachgewiesen, dass er dazu berechtigt ist.

(Bitte, Überschriften für Kreis 1-50)

Es wird versichert, dass einer der nachfolgend aufgeführten Gründe für die Erteilung eines Wahlscheines gegeben ist:

1. Abwesenheit am Wahltag aus wichtigem Grund
2. Verlegung der Wohnung ab dem 30. Tage vor der Wahl (Datum siehe umseitig) in einen anderen Wahlbezirk
- innerhalb der Gemeinde
- außerhalb der Gemeinde, wobei die Eintragung in das Wählerverzeichnis am Ort der neuen Wohnung nicht beantragt ist
3. berufliche Gründe, Krankheit, hohes Alter, körperliches Gebrechen oder ein sonstiger körperlicher Zustand, so dass der Wahlraum nicht oder nur unter nicht zumutbaren Schwierigkeiten aufgesucht werden kann

Der Wahlschein
und die Briefwahlunterlagen:

- soll(en) an meine obige Anschrift geschickt werden
 - soll(en) an mich an folgende Anschrift geschickt werden:
.....
(Vor- und Familienname, Straße, Hausnummer, Postleitzahl, Ort)

- wird (werden) abgeholt.

Musterort, 10.09.-- *Musterfrau*
(Ort, Datum, Unterschrift)

**Wichtig:
Ihre
Unterschrift
!!!**

Bei der Briefwahl haben Sie 2 Möglichkeiten:

1. Sie lassen sich die Wahlunterlagen per Post zuschicken.
2. Oder Sie gehen selbst ins Wahlamt und wählen dort.

Die Wahlunterlagen zur Briefwahl

Bei der Briefwahl gibt es vieles auszufüllen und zu lesen.

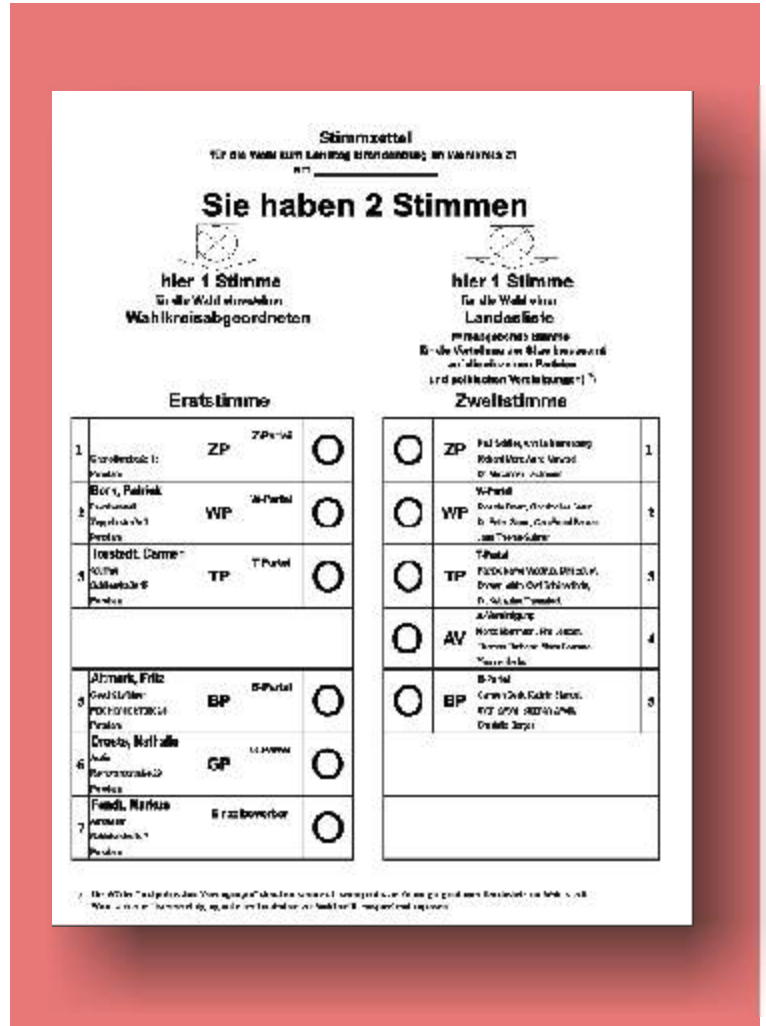
Sie können sich dabei helfen lassen.

Die Entscheidung, welche Person und welche Partei Sie wählen, treffen Sie selbst.

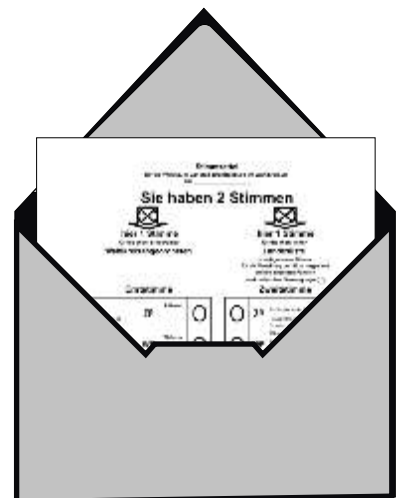
Sie bekommen Folgendes:

Einen Stimmzettel, auf dem Sie zwei Kreuze machen:

1. bei der Partei Ihrer Wahl
2. bei der Person Ihrer Wahl



und einen grauen Wahlumschlag, in den Sie den Stimmzettel legen. Danach kleben Sie den Wahlumschlag zu.



Der rote Wahlumschlag wird ohne Briefmarke per Post abgeschickt

Ausgabestelle
(Gemeindegewahlbehörde)

Wahrschein. Nr.

Wahlbezirk³⁾

Entgeltfrei im Bereich der Deutschen Post AG ²⁾

Wahlbrief

An ⁴⁾

(Wahlbriefempfänger) ⁵⁾

.....

(Straße und Hausnummer)

.....

(Postleitzahl und Ort) ⁶⁾

oder beim Wählen im Wahlamt in die Urne gesteckt.



Der Ausgang der Wahl



Am Abend der Wahl können Sie durch Radio, Fernsehen oder einen Besuch im Landtag erste Ergebnisse erfahren.

Danach können Sie 5 Jahre beobachten, ob Politiker und Politikerinnen ihre Wahlversprechen einlösen.